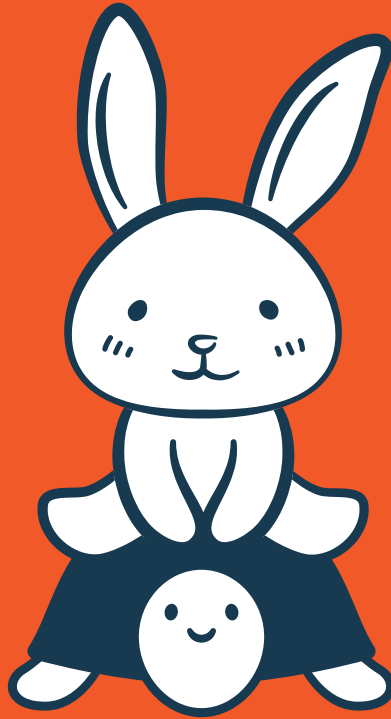


# 日本橋エリア 日本酒利き歩き 7TH

2019.04.13 土 14:00-18:00



## 日本橋エリアに実力日本酒蔵が集結! 参加店を巡って愉しむ利き酒イベント

### 第7回日本橋エリア日本酒利き歩き2019

とき

2019年4月13日(土)  
14:00 ~ 18:00

《受付》前売券をお持ちの方は13時~/当日14時~

ところ

日本橋エリア

参加費

前売 3,000 円  
当日 4,000 円

前売が  
チョット  
お得!

※日本酒飲み放題 ※フード別途有料

### 利き歩きの楽しみ

#### 1 日本酒を楽しむ。

各所に設置してある日本酒ブースや振舞酒コーナーでは、自由に利き酒をお楽しみ頂けます。(日本酒飲み放題)

#### 2 食を楽しむ。

参加飲食店のちょっと特別なフードメニューがお楽しみ頂けます。(フードは別途有料)

#### 3 日本橋エリアで楽しむ。

利き歩きがもっと楽しくなるかもしれない魅力的なモノ・コトを「関連ショップ&イベント」としてご紹介。

### 前売券 好評発売中!

チケットのお求めはコチラ



- 新川屋佐々木酒店 (日本橋人形町 2-20-3)
- 日本橋案内所 (コレド室町地下 1 階)
- 参加店 (一部販売していない店舗もございます)
- イープラス <http://eplus.jp/> (PC・携帯共通)

※規定枚数に達し次第、販売を終了させていただきます  
(当日券が販売されない場合もございますのでご注意ください)

特典

オリジナルお猪口が貰える。

最新情報

<https://sasas.jp>

お問い合わせ

日本橋日本酒プロジェクト

窓口@新川屋佐々木酒店 03-3666-7662



# 第7回 日本橋エリア 日本酒利き歩き 2019

## 2019.04.13 (土) 14:00-18:00

全国より 50 以上の実力日本酒蔵が参加！日本橋エリア各所に設置された日本酒ブースを巡って、利き酒と食をお楽しみ下さい。その他、魅力的なコンテンツも盛りだくさん！お猪口片手に、ほろ酔いで日本橋エリアを散策してみてもいいのでは!!

### イベント参加のながれ

チケット購入

受付店

13:00-15:30

イベント当日、はじめに受付で『利き歩きセット』をお受け取り下さい。

- 佐々木酒店 (日本橋人形町2-20-3)
- ダリア食堂 (日本橋大伝馬町2-9)
- 日本橋案内所 (コレド室町1 B1F)

受付は  
3ヶ所に  
設置

START

14:00~

利き歩きスタート!

好きなルートで好きなだけ  
利き酒だけでなく、利き歩きが  
もっと楽しくなるかもしれない  
「関連ショップ&イベント」も  
要チェック!

18:00

利き歩き終了!

速やかな撤収をお願いします。  
利き歩き終了後も2次会ナドナド...  
引き続き日本橋エリアでお楽しみ下さい!  
※ゴミは各店ゴミ箱へ。または各自お持ち  
帰りください。よろしくお願致します。



	前売	当日
ところ	日本橋エリア	
受付時間	13:00-15:30	14:00-15:30
参加費	3000円	4000円
	※日本酒飲み放題 ※フード別途有料 (キャッシュオン)	
<b>特典</b>	オリジナルお猪口が貰える。	

## 日本酒×飲食店×地域

日本橋エリアだからできる魅惑のコンテンツ群

### 1. 蔵元常駐 or 出品酒のみ / 2タイプの日本酒ブース+振舞酒を設置

- 蔵元常駐** 蔵元 (または代理人) が常駐し、幅広いラインナップの日本酒を利き酒して頂けます。
- 出品のみ** 蔵元不在、5アイテムのラインナップ。なるべく多くのお店を巡りたい方や、混雑を避けたい方にもオススメ!
- 振舞酒** 振舞酒コーナーでは、意外と思われるかもしれない場所にも日本酒を設置しております。

どこでも日本酒飲み放題 (利き酒放題)

### 2. あこがれの名店、隠れた実力店 / 日本橋エリア「食の実力」

利き歩き参加店では、各店自慢の酒肴・フードを販売致します。お酒に合わせてお楽しみ下さい! (別途有料・キャッシュオン)  
アンテナショップでは、各県物産品などのお買い物をお楽しみ下さい。  
※フードメニューはイベント仕様でハイバリューな上、数に限りがございます。  
お早めに! そして、売り切れの際はご容赦下さい!

### 3. 利き歩き...だけじゃ無い!! / 日本橋エリアの魅力発見!

《関連ショップ&イベントとは...》  
利き歩きがてらフラリと寄ってみると楽しいかもしれないお店や催しを関連ショップ&イベントとして紹介させて頂いております。  
どなたでも参加できるものや、利き歩き参加者限定特典など、盛り沢山!  
詳細はイベントHP、当日配布の冊子をご覧ください!  
※イベントにより開催時間や参加費が異なりますので、あらかじめご確認ください。

## 前売券 好評発売中!!

チケットのお求めはコチラ



- 佐々木酒店 (日本橋人形町 2-20-3)
- 日本橋案内所 (コレド室町1 B1F)
- 参加店 (一部)
- イープラス <http://eplus.jp/>

チケット販売店情報・イベントに関する最新情報は [sasas.jp](http://sasas.jp) をご覧下さい。\*イープラスでのご購入方法の質問は、イープラスにお問い合わせください。

※規定枚数に達し次第、販売を終了させていただきます (当日券が販売されない場合もございますのでご注意ください) ※雨天決行 & 荒天中止 (中止の場合はイベント当日11時までに [sasas.jp](http://sasas.jp) または Facebook イベントページ他でお知らせさせていただきます。) ※中止の場合のみ、前売券は「利き歩き参加店 (一部)」にて5月末までご利用頂ける3000円分のクーポンとなります) ※大変申し訳ございませんが、中止の場合も含め、いかなる場合もチケットの払い戻し・返金はできませんのでご了承下さい。

【ご注意 & お願い】※HPや当日配布される冊子記載の注意事項を必ずご確認ください。

★日本酒イベントですので、未成年の方、妊娠中の方、ドライバーの方等はお参加頂けません。  
★交通ルールは守りましょう。★自転車、バイク、お車でのご来場はご遠慮下さい。★泥酔の方はご退場願う事もございますのでご注意ください! ★決して無理はしない様にして下さい。具合が悪い場合はスグ休憩! こまめな水分補給を! ★スタッフの指示には必ず従って下さいませ。様、ご協力をお願い致します。★近隣の方の迷惑にならない様お願い致します。(ゴミのポイ捨て、喫煙マナー等) ★混んでいる場合は譲り合いの精神でお願い致します! ★あせらずゆっくりお楽しみ下さい。

最新情報コチラ **SASAS.JP**



日本橋日本酒プロジェクト  
窓口@新川屋佐々木酒店  
03-3666-7662

日本酒利き歩き

検索

